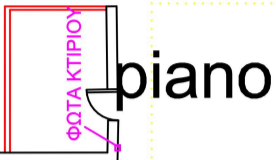


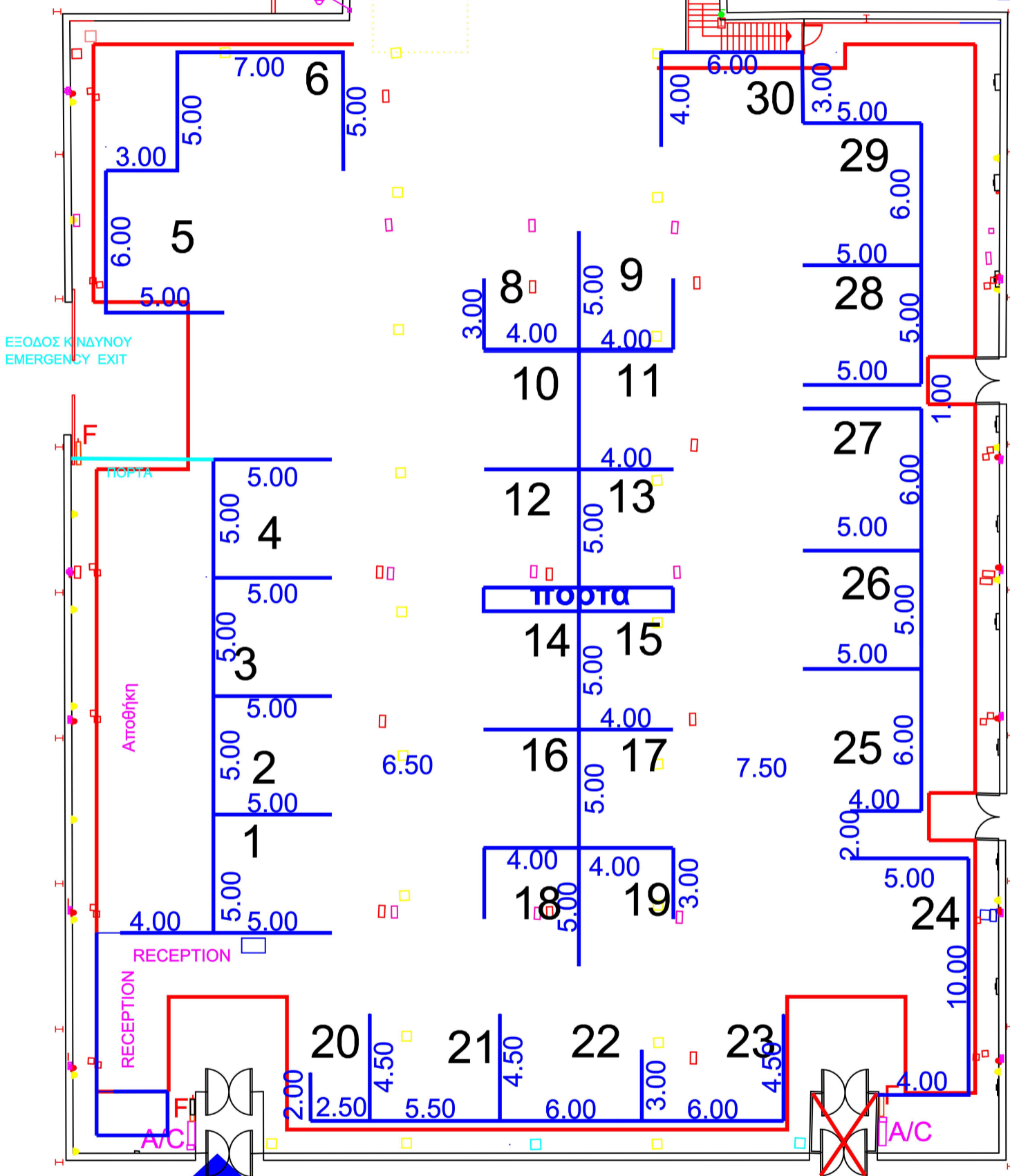
ΠΕΡΙΠΤΕΡΟ 10 PAVILION

ΚΛΙΜΑΚΑ 1:300
SCALE



↑
προς Περ. 9
To Pav.

ART_THESSALONIKI
14-17/05/2026



ΗΛΕΚΤΡΟΛΟΓΙΚΟΙ ΠΙΝΑΚΕΣ, AIRCONDITION & ΠΥΡΟΣΒΕΣΤΙΚΕΣ ΦΩΛΙΕΣ ΝΑ ΕΙΝΑΙ ΠΡΟΣΒΑΣΙΜΕΣ!
ELECTRICAL BOXES, AIRCONDITION & FIRE EXTINGUISHER MUST BE ACCESSIBLE!

ΓΡΑΦΕΙΟ ΥΠΕΥΘΥΝΟΥ
(HALL MANAGER)
ΤΗΛ. 2310/291511
FAX 2310/291345

- TECHNICAL DETAILS**
- HOUSING FOR WATER SUPPLY & SEWERAGE
 - HOUSING FOR ELECTRIC POWER
 - ELECTRICAL BOXES
 - F FIRE EXTINGUISHER
 - TELEPHONE LINES
 - ▶ ELECTRICAL POWER OUTLET
 - ▶ TELEPHONE CONNECTOR
- max HEIGHT 5.50m

- ▶ ΠΡΙΖΑΔΕΗ
- ▶ ΠΡΙΖΑΔΕΗ 1
- ▶ ΠΡΙΖΑΟΤΕ
- ▶ ΔΙΑΚΟΠΤΗΣ
- ▶ ΠΥΡΟΣΒΕΣΤΙΚΟΣ ΣΥΝΑΓΕΡΜΟΣ
- ΦΡΕΑΤΙΟ ΑΠΟΧΕΤΕΥΣΗΣ
- ΦΡΕΑΤΙΟ ΔΕΗ
- ΦΡΕΑΤΙΟ ΝΕΡΟΥ
- ΦΡΕΑΤΙΟ ΝΕΚΡΟΥ
- ΦΡΕΑΤΙΟ ΟΤΕ
- ΦΡΕΑΤΙΟ ΟΤΕ-ΝΕΡΟΥ
- ΠΙΝΑΚΑΣ ΔΕΗ
- ▶ ΠΑΡΟΧΗ ΑΠΟΧΕΤΕΥΣΗΣ
- ▶ ΠΑΡΟΧΗ ΡΕΥΜΑΤΟΣ
- ▶ ΠΑΡΟΧΗ ΝΕΡΟΥ
- ΤΗΛΕΦΩΝΙΚΟΣ ΘΑΛΑΜΟΣ
- ΠΥΡΟΣΒΕΣΤΙΚΗ ΦΩΛΙΑ F

ΚΤΙΡΙΟ Νο 10
ΙΣΟΓΕΙΟ
ΚΛΙΜΑΚΑ 1:200
ΣΤΟΙΧΕΙΑ ΚΤΙΡΙΟΥ
ΣΙΔΗΡΟΚΑΤΑΣΚΕΥΗ
ΘΕΡΜΑΝΣΗ ΨΥΞΗ
ΗΛΕΚ. 380/220
ΕΜΒΑΔΟ 1850 m2
ΕΠΙΤΡ. ΒΑΡΟΣ 1000 Kgr/ m2
ΥΨΟΣ : 5.50

ΕΞΟΔΟΣ ΚΙΝΔΥΝΟΥ
EMERGENCY EXIT

↑ ↓
ΕΙΣΟΔΟΣ-ΕΞΟΔΟΣ
ENTRANCE EXIT